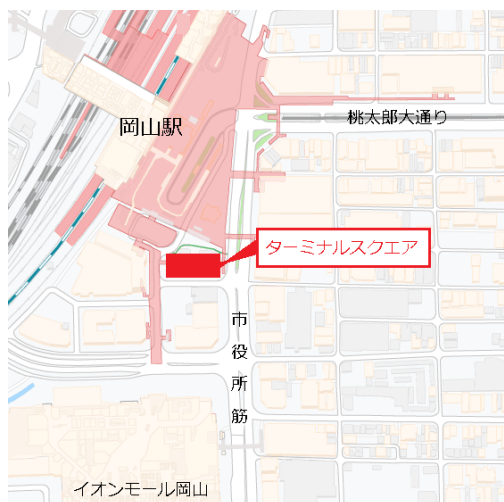


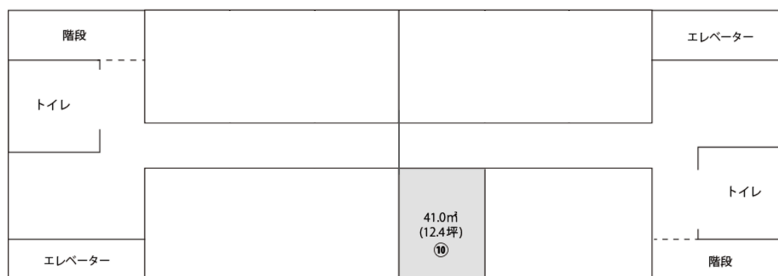
## 賃店舗・貸事務所

岡山駅前に面するアクセス便利な交通網で  
ビジネスシーンを強力にサポート  
ハイスペックなオフィス環境を備えた複合施設です。

- ☑ 最高の立地と優れたアクセス性
- ☑ 高いデザイン性と信頼の構造基準
- ☑ 環境・省エネへの配慮と快適な執務スペース
- ☑ 最大 300 名を収容可能な貸会議室
- ☑ 岡山駅の地下通路から直結



◀ ホテルグランヴィア



▶ 市役所筋

## 物件概要

募集階	9階
募集面積	12.40坪 / 41.00㎡
空室用途	店舗 / 事務所
賃料 ①	月額 173,600円 (14,000円/坪)
共益費 ②	月額 49,600円 (4,000円/坪)
合計 ①+②	月額 223,200円 (税別)
敷金	2,083,200円 (賃料12ヶ月分)
入居時期	2024年3月11日

物件名	ターミナルスクエア
所在地	岡山市北区駅元町1-4
最寄り駅	山陽本線岡山駅 徒歩1分
竣工年月	2006(平成18)年1月
規模	地上13階 地下1階
構造	鉄骨造(耐火構造)
基準階面積	142.54坪 / 471.20㎡
延床面積	3,379.94坪 / 11,173.36㎡
警備	機械警備・有人警備併用
駐車場	機械式 最大29台
エレベーター数	4基
基準天井高	3,000mm
基準床荷重	300kg/㎡
空調・照明	2024年1月から順次、空調更新とLED照明の更新による省エネ対策を実施予定
その他	駐車場をご希望の場合はご相談ください。



## 株式会社スクエアビル

〒700-0032 岡山市北区駅元町1-4  
<http://square-building.com/>

お問い合わせ

☎ 086-224-0371

FAX 086-224-8830  
E-mail info@square-building.com  
営業時間 9:00 ~ 17:00 (土日祝休)

### ■取引態様

賃主

### ■情報公開日

2023年9月12日